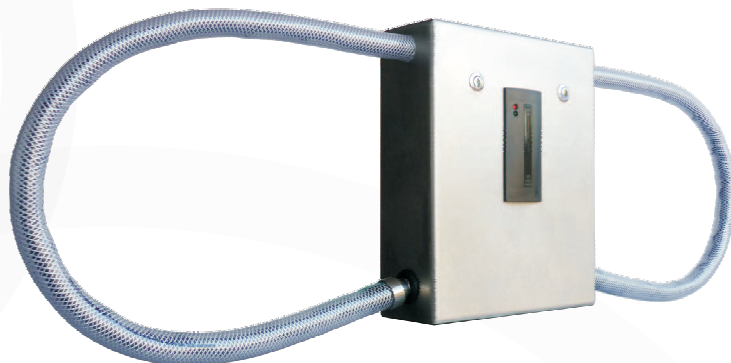




MicroMade

ZR-02

Zamek rowerowy
System Parkingów Rowerowych



Dane techniczne:

- | | | | |
|---------------------------|--------------|---------------------------|-------------------|
| • Zasilanie: | 12V DC | | |
| • Pobór prądu: | | | |
| • w trybie aktywnym: | do 100 mA | | |
| • w trybie czuwania: | 5 mA | | |
| • Połączenie z centralką: | RS485 | • Identyfikatory: | karty Mifare® |
| • prędkość transmisji: | 9600 Baudów | • Grubość linki stalowej: | 10 mm |
| • łączna długość kabli: | do 300 m | • Wymiary: | 265 × 225 × 75 mm |
| • dopasowanie linii: | nie wymagane | • Masa: | 6 kg |

Ogólna charakterystyka urządzenia

Zadaniem system parkingów rowerowych jest zwiększenie skuteczności zabezpieczenia przed kradzieżą pozostawianych na parkingach rowerów. Parking składa się z szeregu zamków **ZR-02** obsługiwanych przez jedną centralkę **CR-01**.

Zamek obsługiwany jest przez karty typu Mifare®, które stosowane są jako karty miejskie, legitymacje studenckie, itp.

Zamek **ZR-02** ma formę prostopadłościanu o wymiarach 26,5 × 22,5 × 7,5 cm wykonanego ze stali nierdzewnej. Zamki są instalowane na specjalnie do tego przygotowanych wspornikach za pomocą stalowych nitów. Okablowanie zamków poprowadzone jest we wnętrzu tych wsporników.

W górnej części zamka, do jego bocznych ścian przymocowane są dwie stalowe liny służące do zabezpieczenia rowerów. Liny zakończone są bolcami współpracującymi z elektronicznie sterowanymi ryglami umieszczonymi w dolnej części zamka. Liny są zabezpieczone elektronicznie - zamek wykrywa przecięcie liny.

Zapięcie roweru wymaga aktywowania zamka jednym z dwu przycisków umieszczonych na jego frontowej ścianie (zależnie od wybranego rygla) i zbliżeniu do czytnika uprawnionej do zapięcia roweru karty. Otwarcie rygla jest możliwe tylko tą samą kartą, którą nastąpiło jego zamknięcie.

Informacja o otwarciu obudowy któregoś z zamków, lub naruszeniu zabezpieczenia liny trafia do centralki **CR-01**, która uruchamia system alarmowy i przekazuje informację o tym fakcie do centrum Systemu Parkingów Rowerowych.